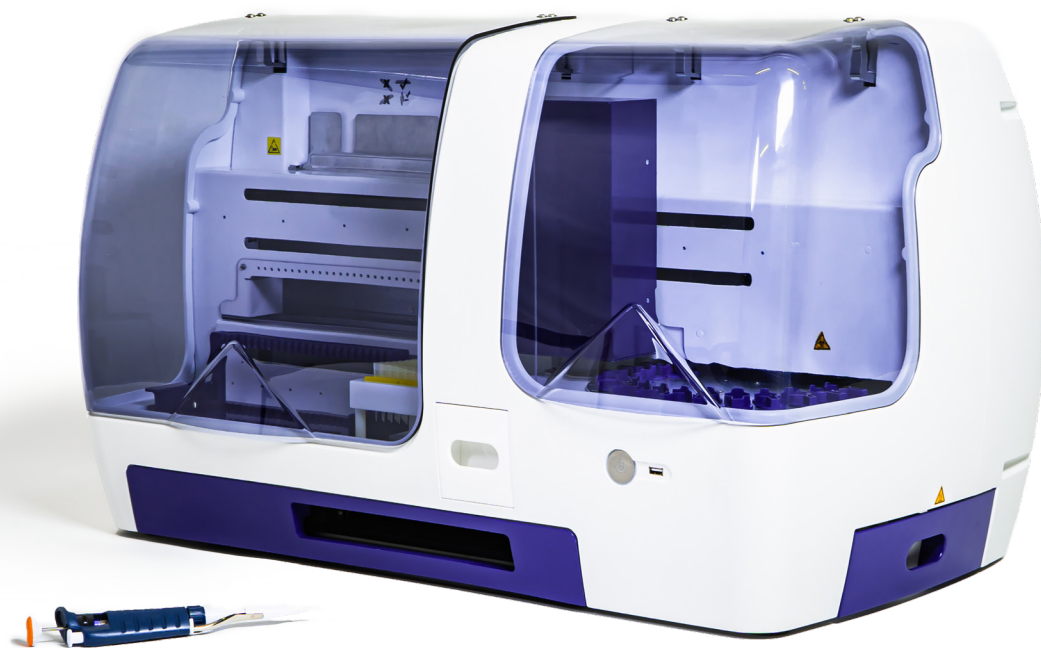


DALŠÍ INFORMACE NAJDETE NA WWW.BIOVENDOR.CZ

FOLLOW US  



# DIAGNOSTIKA AUTOIMUNITNÍCH ONEMOCNĚNÍ

VÝROBCE:



DISTRIBUTOR:



BIOVENDOR.GROUP

# BlueDot a BlueDiver Dot TESTY

BlueDot

BlueDiver | Dot

- > Vhodné řešení pro menší i větší laboratoře.
- > Výsledky dostupné již do jedné hodiny (v kombinaci se stanovením na přístroji BlueDiver, či BlueDiver II), nebo 1,5 hodiny u manuálního stanovení (BlueDot).
- > Díky systému jednorázových cartridge lze libovolně kombinovat různé testy v jednom běhu.
- > Cartridge obsahují veškeré použité roztoky. V případě automatického zpracování není třeba systém promývat ani ředit reagenty. Díky tomuto konceptu se jedná o téměř bezúdržbový systém.
- > Široká škála testovaných analytů.



BlueDot a BlueDiver Dot testy jsou dodávány v balení po 24 testech, sestávajících z nitrocelulóзовé membrány s jednotlivými antigeny koutovanými ve formě teček.

Každý test obsahuje dvě kontroly pro ověření správného postupu a validních výsledků.

Kontrola cut-off slouží pro interpretaci testu, barevná reakce o stejné či nižší intenzitě zbarvení je považována za negativní výsledek. Reakce s vyšší intenzitou zbarvení je považována za pozitivní výsledek.

# BlueDiver Quantrix TESTY



BlueDiver Quantrix test obsahuje 24 stripů sestávajících z nitrocelulózové membrány, na které jsou koutovány antigeny ve formě mikroteček.

Získané výsledky testů BlueDiver Quantrix mohou být díky šesti-bodové kalibrační křivce kvantitativně vyhodnoceny. Při zpracování testu na přístrojích BlueDiver jsou kvantitativní výsledky vyhodnoceny pomocí softwaru Dr DOT.

Získané výsledky testů BlueDiver Quantrix mohou být díky šesti-bodové kalibrační křivce kvantitativně vyhodnoceny. Při zpracování testu na přístrojích BlueDiver jsou kvantitativní výsledky vyhodnoceny pomocí softwaru Dr DOT.

Celý systém jen navíc díky vnitřním kontrolám validován a zaručuje ověření správnosti jednotlivých kroků analýzy (od nanesení vzorku, přes specifické navázání konjugátu, až po reakci substrátu) v rámci standardní práce v laborařích.



- > Vhodné řešení pro větší i menší laboratoře.
- > Detekuje až 25 různých autoprotilátek v jednom testu.
- > Díky zpracování na přístroji BlueDiver získáte výsledky již do jedné hodiny od začátku analýzy.
- > Integrovaná kalibrační křivka pro zajištění kvantitativních výsledků analýzy.
- > Test obsahuje několik kontrol pro ověření správnosti výsledku.

# Automatické zpracování testů

## Přístroj BlueDiver

**BlueDiver**  
Instrument

BlueDiver přístroj byl navržen pro automatické zpracování testů BlueDiver Dot a BlueDiver Quantrix.

Jednoduchý a kompaktní systém umožňuje snadné zpracování testů ve formě jednotlivých cartridgí.



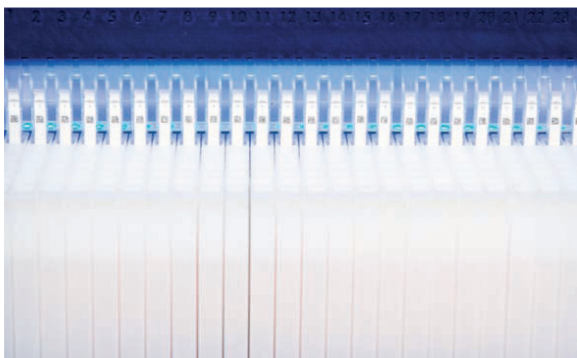
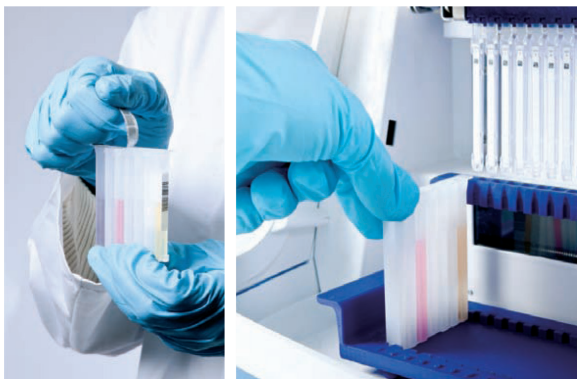
### Koncept zpracování bez vedení roztoků a kapalin přináší mnoho výhod:

- > Časově efektivní řešení, výsledky jsou dostupné během jedné hodiny
- > Téměř bezúdržbový systém bez nutnosti pravidelné výměny hadiček a pump
- > Kompaktní systém nabízející automatické zpracování testů

Díky unikátnímu návrhu přístroje je možné snadno kombinovat různé testy a tím významně ušetřit čas laboratorního personálu.

- > Objem vzorku: 10µl
- > Celkový čas (1) + (2) : 75 minut
  - (1) Příprava vzorku, inicializace a čtení výsledků: 15 minut
  - (2) Automatické zpracování: 60 minut
- > 24 patientských vzorků v jednom běhu
- > Umožňuje automatické zpracování 30 různých testů vyráběných společností D-tek
- > V jednom běhu získáte až 600 výsledků (BlueDiver Quantrix), a 288 výsledků (BlueDiver Dot)





# BlueDiver Instrument

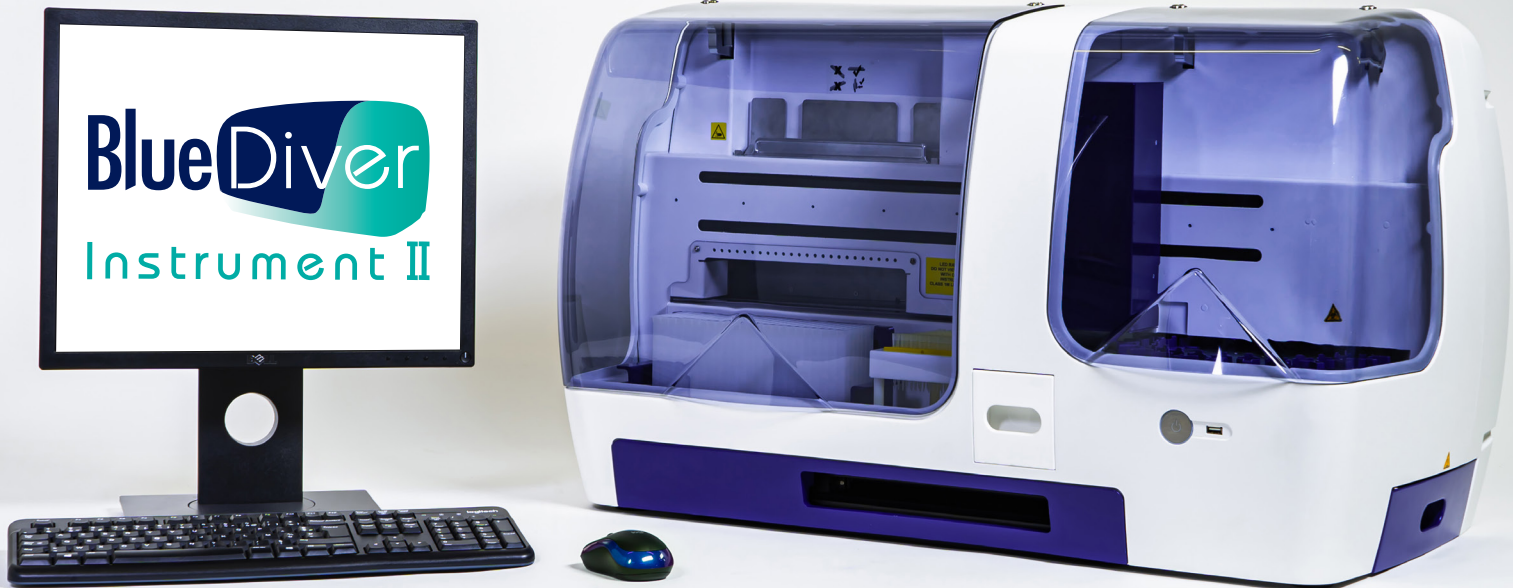
## Hlavní kroky při automatickém zpracování testů

- > Vložte jednotlivé testy do držáku stripů
- > Držák stripů s jednotlivými testy vložte do přístroje
- > Přístroj provede zarovnání a přečte barcodey na jednotlivých testech
- > Do příslušných pozic vložte cartridge se zvolenými testy
- > Přístroj automaticky zkontroluje kompatibilitu strip-cartridge na jednotlivých pozicích a případně upozorní uživatele na chybu
- > Přístroj provede první krok promytí stripů
- > Přeneste patientské vzorky pomocí pipety do jamky umístěné na jednotlivých stripech
- > Přeneste patientské vzorky pomocí pipety do jamky umístěné na jednotlivých stripech



# BlueDiver II

NEW



## EFEKTIVNÍ

BlueDiver je navržen tak, aby zefektivnil využití času v přípravě vzorků. Díky rozdělení na dva oddělené moduly lze i při probíhající reakci v prvním modulu nezávisle vkládat vzorky analyzované v dalším běhu.

## BlueDiver II

Kompaktní stolní analyzátor s integrovaným počítačem, skenerem a interpretačním softwarem Dr DOT.

## PRECIZNÍ

Díky integrované pipetovací jednotce využívající jednorázové špičky, je zamezeno jakékoliv vzájemné kontaminaci vzorků při přenosu do řadících jamek jednotlivých testovacích kazet.

## FLEXIBILNÍ DESIGN

BlueDiver II umožňuje analýzu až 24 patientských vzorků/kazet. Složení analýzy závisí pouze na uživateli. Správnost použití kompatibilního stripu/kazety je vždy ověřena pomocí značení unikátními barcody.

## KOMPAKTNÍ

Díky spojení skeneru a přístroje v jedné jednotce ušetříte prostor a zároveň zajistíte snadné vkládání držáku stripů do přístroje a následnou interpretaci pomocí Dr DOT softwaru.

## SLEDOVATELNOST

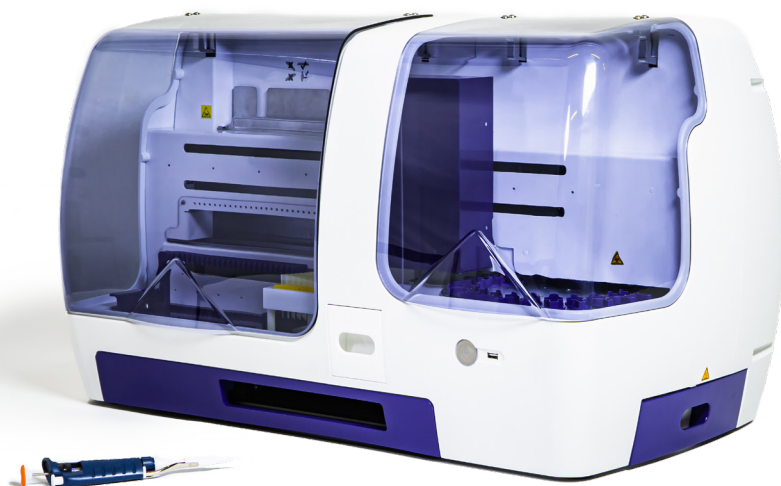
BlueDiver II je určen pro zpracování až 24 různých vzorků, které automaticky identifikuje a lokalizuje. Díky tomu je zaručena plná sledovatelnost procesu.

## RYCHLÝ

Automatické zpracování vzorků s integrovanou sušící jednotkou stripů nabízí ještě rychlejší analýzu a získání výsledků než v předchozí generaci přístroje BlueDiver.

# BlueDiver

## Instrument II



**BlueDiver II je unikátní automatický přístroj pro zpracování immunodotových testů.**

**Byl navržen tak, aby zaručil plnou kontrolu nad jednotlivými kroky analýzy, kterou ocení každá větší laboratoř.**

### **BlueDiver II kombinuje unikátní vlastnosti:**

- > 24 pozic pro patientské vzorky unikátně značené pomocí barcodů.
- > Pipetovací stanice, která díky použití jednorázových špiček zajistí přenesení vzorku do ředící jamky v cartridge.
- > Stripy jsou inkubovány v cartridgech připravených přímo k použití, strip je inkubován v jednotlivých jamkách v po sobě jdoucí sekvenci, čímž zajistí rovnoměrné smáčení stripu po celou dobu analýzy
- > Vysoušecí stanice je připravena k rychlému vysušení stripů před vložením do skeneru a samotnou interpretací výsledků
- > Skener je ovládán pomocí Dr DOT softwaru, automaticky snímá stripy umístěné v držáku.

### **BlueDiver nabízí unikátní řešení:**

- > Plnou sledovatelnost celého procesu analýzy, od vložení vzorku po konečné vyhodnocení výsledků. Přístroj je kompatibilní s různými zkumavkami, včetně primárních.
- > Díky použití jednorázových špiček je zamezeno jakémukoliv riziku kontaminace vzorků.
- > Systém automaticky kontroluje kompatibilitu umístění jednotlivých stripů a cartridgech, v případě chyby automaticky upozorní uživatele.
- > Díky použití jednorázových cartridgech s jednotlivými reagensy je celý proces časově efektivní (žádné promývání, čištění), integrovaná vysoušecí jednotka navíc značně urychlí čas sušení.
- > Přístroj umožňuje libovolně kombinovat BlueDiver Dot a BlueDiver Quantrix testy během jednoho běhu
- > Kompaktní řešení pro laboratoře s omezeným prostorem pro vedení externích roztoků a napojení na odpadní lahev.



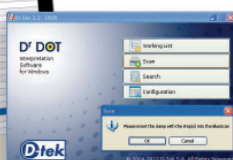
# Dr DOT

## Interpretation System

Manuálně či automaticky zpracované testy jsou vyhodnoceny pomocí interpretačního softwaru Dr DOT. Stripy umístěné v držáku stripů jsou vloženy do BlueScan skeneru a poté vyhodnoceny.

BlueScan skener je speciálně upraven pro vložení a snímání všech typů stripů dodávaných společností D-tek. Skener je vybaven vnitřní barevnou škálou, díky které se automaticky kalibruje při každém čtení.

Výsledky jsou exportovány ve formě csv, software umožňuje oboustranné propojení s laboratorním informačním systémem, případně zaslání výsledků emailem (Outlook) ve formě reportu ve formátu pdf.





Použité antigeny v jednotlivých produktových liniích

Použitý antigen		BlueDot	BlueDiver	Dot	BlueDiver	Quantrix	BlueWell
Autoimunitní onemocnění pojivových tkání	β2-GPI	p. 16-20	✓	✓			
	Cardiolipin/β2-GPI		✓	✓			
	CENP-A/B		✓	✓	✓		
	CENP-A		✓	✓			
	CENP-B		✓	✓			
	DFS-70		✓	✓	✓		
	dsDNA		✓	✓	✓		
	EJ		✓	✓			
	Fibrillarín		✓	✓			
	HA		✓	✓			
	Histony		✓	✓	✓		
	HMGCR		✓				
	Jo-1		✓	✓	✓		
	KS		✓	✓			
	Ku		✓	✓	✓		
	MDA-5		✓	✓			
	Mi-2		✓	✓	✓		
	NOR-90		✓	✓			
	Nukleozom		✓	✓	✓		
	NXP-2		✓	✓			
	OJ		✓	✓			
	PCNA		✓	✓	✓		
	PL-12		✓	✓	✓		
	PL-7		✓	✓	✓		
	PM-Scl 100		✓	✓	✓		
	PM-Scl 75		✓	✓			
	Ribozom P0		✓	✓	✓		
	RNA Polymeráza III		✓	✓	✓		
	RNP(68kD/A/C) (U1-RNP)		✓	✓	✓		
	SAE1		✓	✓			
	SAE2		✓	✓			
	Scl-70		✓	✓	✓		
	Sm		✓	✓	✓		
	Sm/RNP		✓	✓	✓		
SRP	✓	✓	✓				
SSA (Ro60kD)	✓	✓	✓				
SSB (La)	✓	✓	✓				
Th/To	✓	✓					
TIF1-γ	✓	✓					
TRIM 21 (SSA52)	✓	✓	✓				
ZO	✓	✓					
Stiffmanův syndrom	GAD I	p. 21	✓	✓			
	GAD II		✓	✓			
Autoimunitní onemocnění jater	F-aktin	p. 22	✓	✓	✓		
	gp210		✓	✓	✓		
	LC1		✓	✓	✓		
	LKM1		✓	✓	✓		
	M2/BCOADC-E2		✓	✓	✓		
	M2/nPDC		✓	✓	✓		
	M2/OGDC-E2		✓	✓	✓		
	M2/PDC-E2		✓	✓	✓		
	M2 rekombinantní protein		✓	✓	✓		
	SLA		✓	✓	✓		
sp100	✓	✓	✓				
Vaskulitidy a Good Pasteurův syndrom	GBM	p. 23	✓	✓			
	MPO		✓				
	PR3		✓	✓			
Celiakie	Gliadin	p. 24	✓	✓			
	Deamidovaný Gliadin		✓	✓	✓		
	Transglutamináza		✓	✓	✓		
Crohnova choroba	Mannan	p. 25	✓	✓		✓	
Intolerance k mléku	Laktoglobulin	p. 26	✓	✓			
	Sója		✓	✓			
Autoimunitní gastritidy	IF	p. 27	✓	✓		✓	
	PCA		✓	✓			

BlueDot Testy	BlueDiver Dot testy k automatickému zpracování	Třída protilátek	Detekované parametry
<b>Autoimunitní onemocnění pojivových tkání</b>			
ANA12D-24	ANA12DIV-24	IgG	Sm • RNP (68kD / A / C) • Sm / RNP • SSA (Ro) • SSB (La) • Jo-1 • Scl-70 • PM-Scl 100 • Ku • CENP-A / B • PCNA • Ribosome P0
ANA12SD-24	ANA12SDIV-24	IgG	Sm • RNP (68kD / A / C) • Sm / RNP • SSA (Ro) • SSB (La) • Jo-1 • Scl-70 • PM-Scl 100 • Ku • CENP-A / B • PCNA • Mi-2
ANA10D-24	ANA10DIV-24	IgG	Sm • Sm / RNP • SSA (Ro) • SSB (La) • Jo-1 • Scl-70 • PM-Scl 100 • Ku • CENP-A / B • PCNA
ANA8D-24	ANA8DIV-24	IgG	Sm • Sm / RNP • SSA (Ro) • SSB (La) • Jo-1 • Scl-70 • PM-Scl 100 • CENP-A / B
APSGD-24	APSGDIV-24	IgG	Cardiolipin / $\beta$ 2-GPI complex • $\beta$ 2-GPI
CHRD-24	CHRDIV-24	IgG	Nucleosome • dsDNA • Histones
CHR4D-24	CHR4DIV-24	IgG	Nucleosome • dsDNA • Histones • DFS-70
CT10D-24	CT10DIV-24	IgG	Nucleosome • dsDNA • Histones • Sm • Sm / RNP • SSA (Ro) • TRIM21 (SSA/Ro52kD) • SSB (La) • Jo-1 • Scl-70
CY6D-24	CY6DIV-24	IgG	M2/nPDC • Jo-1 • PL-7 • PL-12 • SRP • Ribosome P0
ENAD-24	ENADIV-24	IgG	Sm • Sm / RNP • SSA (Ro) • SSB (La) • Jo-1 • Scl-70
GR12D-24	GR12DIV-24	IgG	SSA/Ro60kD • SSB • Scl-70 • Mi-2 • Ku • TIF1- gama • SAE1/2 • NXP-2 • RNA-Polymerase III • DFS-70 • Sm/RNP • Sm
MYO12D-24		IgG	Jo-1 • PL-7 • PL-12 • EJ • SRP • Mi-2 • MDA-5 • TIF1- gama • HMGC • TRIM21 (SSA/Ro52kD) • SAE1/2 • NXP-2
MYOS12D-24	MYOS12DIV-24	IgG	Jo-1 • PL-7 • PL-12 • EJ • SRP • Mi-2 • MDA-5 • TIF1-gama • SSA/Ro52kD • SAE1 • SAE2 • NXP-2
MYO7D-24		IgG	Mi-2 • MDA-5 • TIF1- • HMGC • SAE1 • SAE2 • NXP-2
PMS12D-24	PMS12DIV-24	IgG	Jo-1 • PL-7 • PL-12 • EJ • SRP • Mi-2 • MDA-5 • TIF1-gama • Ku • PM-Scl 100 • Scl-70 • TRIM21 (SSA/Ro52kD)
PMS8D-24	PMS8DIV-24	IgG	Jo-1 • PL-7 • PL-12 • SRP • Mi-2 • Ku • PM-Scl 100 • Scl-70
	PRL12DIV-24	IgG	Sm • U1-RNP(68kD/A/C) • Sm/RNP • SSA/Ro60kD • SSA/Ro52kD(TRIM21) • SSB(La) • Jo-1 • Scl-70 • PM-Scl 100 • CENP-A/B • PCNA • DFS-70
RLH12D-24	RLH12DIV-24	IgG	Sm • RNP (68kD/A/C) • Sm/RNP • SSA (Ro) • SSB (La) • Scl-70 • PM-Scl 100 • Ku • CENP-A/B • PCNA • Mi-2 • DFS-70
SCL12D-24	SCL12DIV-24	IgG	Scl-70 • CENP-A • CENP-B • PM-Scl 100 • PM-Scl 75 • Ku • RNA Polymerase III • U1-RNP • Th/To • Fibrillarin • NOR-90 • TRIM21 (SSA/Ro52kD)
SCL10D-24	SCL10DIV-24	IgG	Scl-70 • CENP-A • CENP-B • PM-Scl 100 • PM-Scl 75 • Ku • RNA Polymerase III • U1-RNP • Th/To • Fibrillarin
SYNtOD-24	SYNtOOIV-24	IgG	Jo-1 • PL-7 • PL-12 • EJ • OJ • KS • ZO • HA • SRP • Ribosome P0
<b>Stiffmanův syndrom</b>			
GAD-24	GADIV-24	IgG	GAD I • GAD II
<b>Autoimunitní onemocnění jater</b>			
LI10D-24	LI10DIV-24	IgG	M2/nPDC • M2/OGDC-E2 • M2/BCOADC-E2 • M2/PDC-E2 • gp210 • sp100 • LKM1 • LC1 • SLA • f-actin
LI7D-24	LI7DIV-24	IgG	M2/nPDC • gp210 • sp100 • LKM1 • LC1 • SLA • F-actin
LISD-24	LISDIV-24	IgG	M2/nPDC • LKM1 • LC1 • SLA • f-actin
MI2D-24	MI2DIV-24	IgG / IgM	M2/nPDC • M2 (OGDC-E2,BCOADC-E2, PDC-E2) recombinant
<b>Autoimunitní vaskulitidy a Goodpasteurův syndrom</b>			
ANCAD-24	ANCADIV-24	IgG	MPO • PR3
ANCAGD-24	ANCAGDIV-24	IgG	MPO • PR3 • GBM
<b>Celiakie</b>			
ENDA-24	ENDADIV-24	IgA	Deaminovaný Gliadin • Tkáňová transglutamináza
ENDG-24	ENDGDIV-24	IgG	Deaminovaný Gliadin • Tkáňová transglutamináza
<b>Crohnova choroba</b>			
ASCCD-24	ASCCDIV-24	IgA / IgG	Mannan získaný ze Saccharomyces cerevisiae
<b>Intolerance k mléku</b>			
BSD-24	BSDIV-24	IgG	$\beta$ -lactoglobulin (kravské mléko) • Sója
<b>Autoimunitní Gastritidy</b>			
IFD-24	IFDIV-24	IgG	IF
IFPCAD-24	IFPCADIV-24	IgG	IF • PCA

BlueDiver Quantrix pro automatizované zpracování	Třída protilátek	Detekované parametry
---	---------------------	----------------------

## Autoimunitní onemocnění pojivových tkání

ANA25Q-24	IgG	Nucleosome • dsDNA • Histones • Sm • RNP (68kD/A/C) • Sm/RNP • SSA (Ro) • TRIM21 (SSA/Ro52kD) • SSB (La) • Scl-70 • Ku • PM-Scl 100 • Mi-2 • Jo-1 • PL-7 • PL-12 • SRP • Ribosomes PO • CENP-A/B • PCNA • sp100 • gp210 • M2 (OGDC-E2, BCOADC-E2, PDC-E2) recombinant • M2/nPDC • F-actin
ANA19Q-24	IgG	Nucleosome • dsDNA • Histones • Sm • U1/RNP (68kD/A/C) • Sm/RNP • SSA/Ro 60kD • SSA/Ro 52kD • SSB • Scl-70 • RNA Polymerase III • Ku • PM-Scl 100 • Mi-2 • Jo-1 • CENP-A/B • PCNA • Ribosome P0 • DFS-70

## Autoimunitní onemocnění jater

LI10Q-24	IgG	M2/nPDC • M2/OGDC-E2 • M2/BCOADC-E2 • M2/PDC-E2 • gp210 • sp100 • LKM1 • LC1 • SLA • f-actin
----------	-----	--

BlueWell testy	Třída protilátek	Detekované parametry
-------------------	---------------------	----------------------

## Celiakie

DGLA02-96	IgA	Deaminovaný gliadin
DGLG02-96	IgG	Deaminovaný gliadin
ENE02-96	IgA	Endomysium
TTA02-96	IgA	Tkáňová transglutamináza
TTG02-96	IgG	Tkáňová transglutamináza

## Crohnova choroba

ASCA02-96	IgA	Mannan získaný ze <i>Saccharomyces cerevisiae</i>
ASCG02-96	IgG	Mannan získaný ze <i>Saccharomyces cerevisiae</i>

## Autoimunitní gastritidy

IF01-96	IgG	IF
---------	-----	----





**BioVendor – Laboratorní medicína a.s.**

Karásek 1767/1, 621 00 Brno, Česká republika

+420 607 040 747

brozova@biovendor.cz

www.biovendor.cz



**D-tek sa**

Parc Initialis, Rue René Descartes,  
19 BE-7000 Mons, BELGIUM

+32 (0)65 84 26 63

info@d-tek.be

www.d-tek.be