

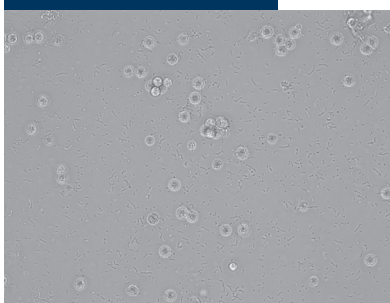


LabUMat 2 & UriSed 3 PRO

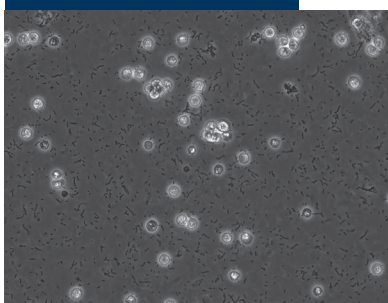
**Kompletní močový laboratorní systém,
nově s fázovým kontrastem**

Spojením automatizovaného chemického močového analyzátoru LabUMat 2 a automatizovaného analyzátoru močového sedimentu UriSed 3 PRO lze docílit maximální efektivity pro močovou analýzu v laboratoři. Analyzátor jsou propojitelné jak fyzicky, tak softwarově. Výsledky se ukládají do společné databáze a následně jsou odesílány ve formě běžné zprávy.

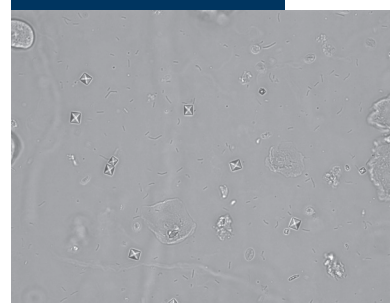
Obraz světleného pole



Obraz fázového kontrastu



Složený obraz



VÝROBCE:

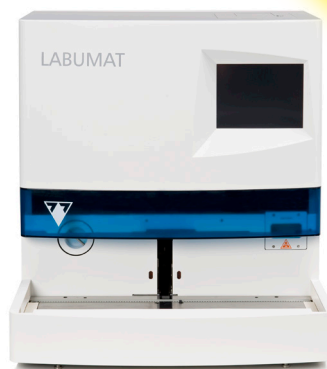


DISTRIBUTOR:



Automatizovaný chemický močový analyzátor

- Výkon až 240 vzorků za hodinu
- Dávkování vzorku pomocí pipety přímo na jednotlivé měřicí zóny proužku
- Nízké provozní náklady
- Bez dalších speciálních reagensů
- Minimální objem vzorku 2,0 ml
- Vylepšená, patentovaná technologie pro detekci hladiny
- Samostatný PMC modul pro měření fyzikálních parametrů
- Uživatelsky příjemný a flexibilní software
- Snadná obsluha přes dotykovou obrazovku



- Napojení na laboratorní a nemocniční systém
- Automatizovaná analýza QC a postupy údržby
- Vyhodnocované parametry: bilirubin, urobilinogen, ketony, kyselina askorbová, glukóza, proteiny, krev, pH, dusitany, leukocyty, specifická hmotnost, barva a zákal

Automatizovaný analyzátor močového sedimentu

- Revoluční vizualizace částic pro využití jak ve světelném poli, tak v poli fázového kontrastu
- HPF obrázky lze zvětšit
- Mód manuální mikroskopie pro zobrazení libovolného zorného pole kyvety v reálném čase za účelem sledování pohybujících se mikroorganismů
- Výkon až 130 vzorků za hodinu
- Plně automatická příprava vzorků
- Minimální objem vzorku 2,0 ml
- Nízké provozní náklady
- Bez dalších reagensů nebo kalibrátorů
- Automatizovaná analýza QC a postupy údržby
- Napojení na laboratorní a nemocniční systém



- Kategorie detekovaných částic: RBC (červené krvinky), WBC (bílé krvinky), WBCc (shluky bílých krvinek), HYA (hyalinní válce), PAT (patologické válce), EPI (buňky dlaždicového epitelu), NEC (jiné epitelové buňky), BAC (bakterie), BACc (bakteriální koky), YEA (kvasinky), CRY (krystaly): CaOxm (oxalát monohydrát), CaOxd (oxalát dihydrát), URI (kyselina močová), TRI (fosforečnan), MUC (hlen), SPRM (spermie) a další kategorie pro ruční subklasifikace